

Dato: 03.02.2010

Stadionparken, Gudumholm

14 ejerboliger á 104 m²

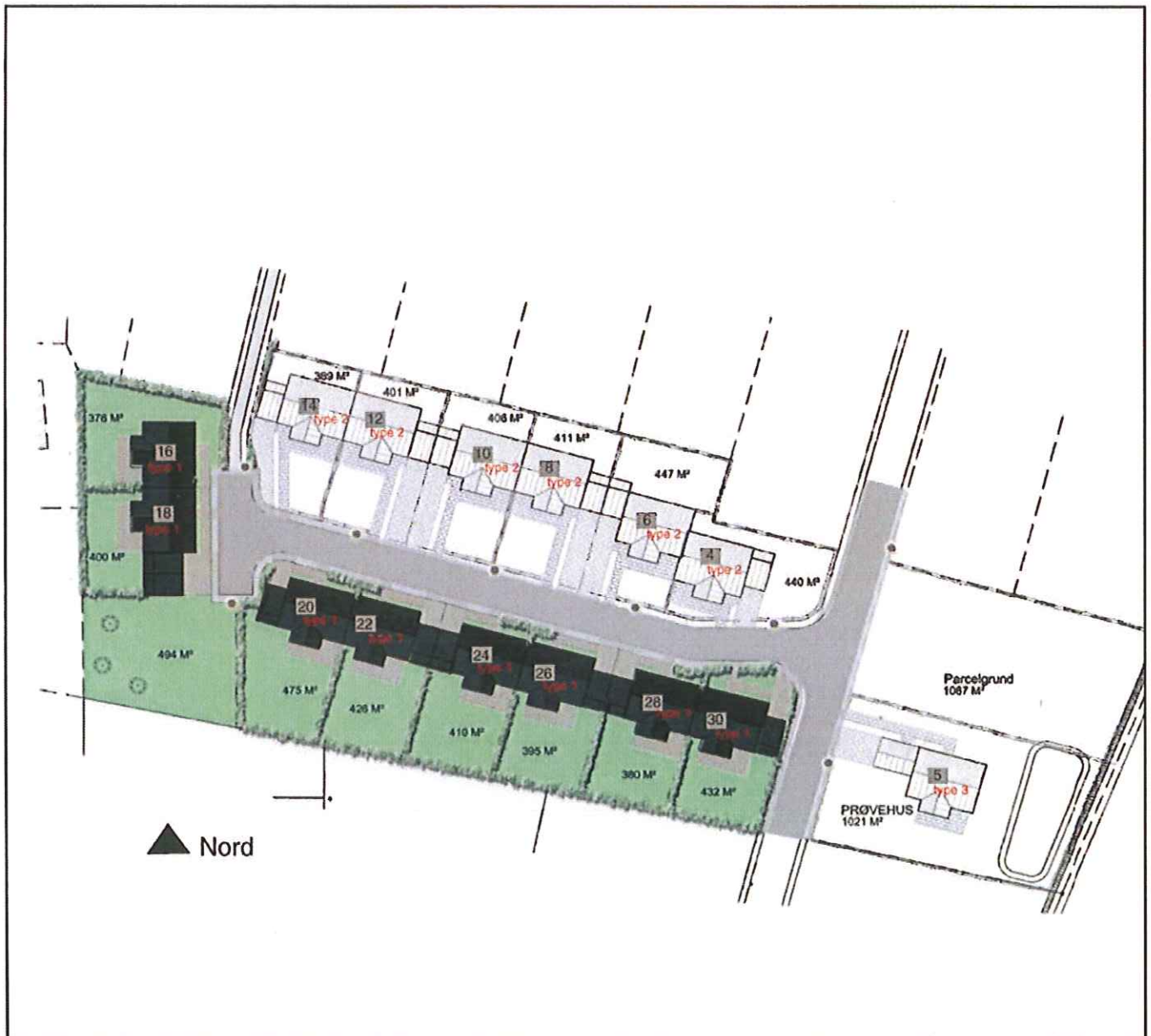
Eks. redskabsrum på 5 m² og Carport



Arealoversigt

Hus nr.	Type	Brutto m ²	Carport m ²	Skur m ²	Salg m ²
16	I	104	15	5	109
18	I	104	15	5	109
20	I	104	15	5	109
22	I	104	15	5	109
24	I	104	15	5	109
26	I	104	15	5	109
28	I	104	15	5	109
30	I	104	15	5	109

Situationsplan



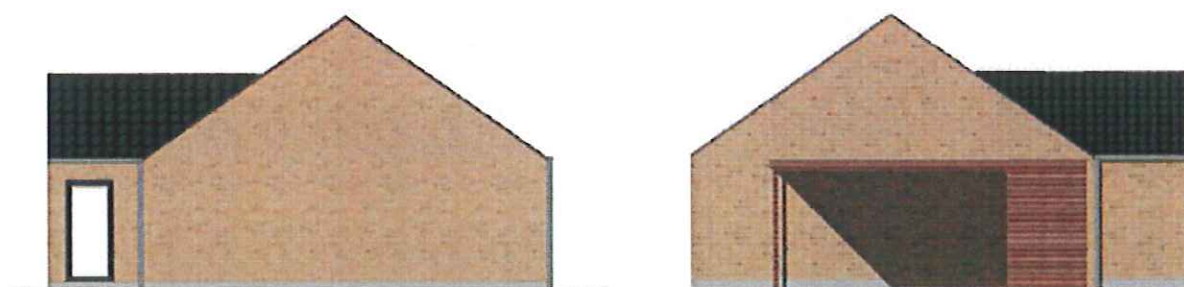
Facader, type I



HAVEFACADE



INDGANGSFACADE



GAVLE

Plan, type I

BRUTTO AREAL 104 m²
TYPE A

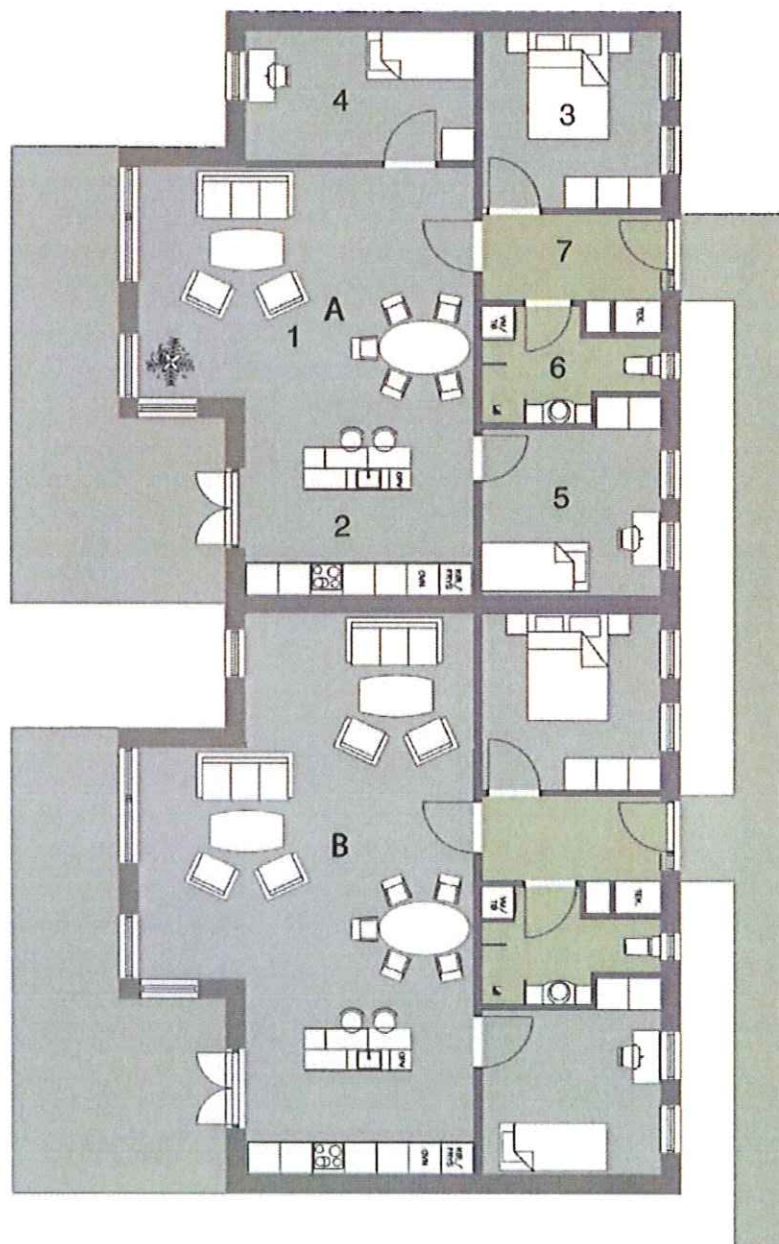
NETTO AREAL:

1. STUE/KØKKEN	42,6 m ²
2. SOVEVÆRELSE	11,0 m ²
3. VÆRELSE	10,3 m ²
4. VÆRELSE	11,0 m ²
5. BADEVÆRELSE	5,7 m ²
6. ENTRÉ	6,2 m ²

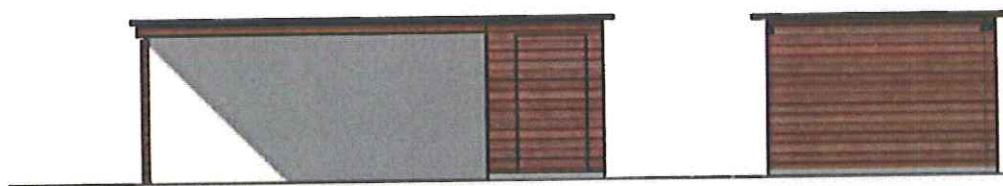
BRUTTO AREAL 104 m²
TYPE B

NETTO AREAL:

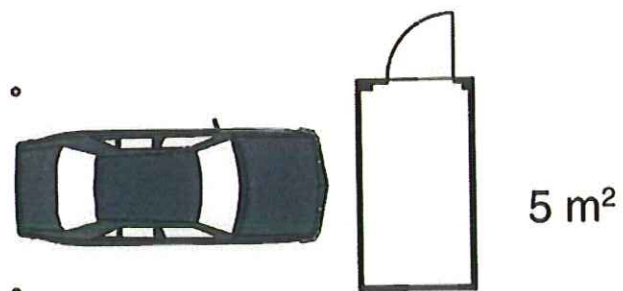
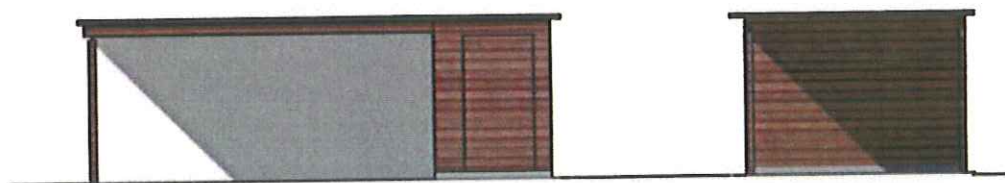
1. STUE/KØKKEN	52,9 m ²
2. SOVEVÆRELSE	11,0 m ²
3. VÆRELSE	11,0 m ²
4. BADEVÆRELSE	5,7 m ²
5. ENTRÉ	6,2 m ²



Ca



FACADER AF CARPORT OG SKUR



PLAN OVER CARPORT & SKUR

Materialebeskrivelse

23.01.2010

Kortfattet beskrivelse af konstruktioner, materialer og udstyr for nøglefærdigt byggeri beliggende Stadionvej, Gudumholm

Boligerne udføres handicapvenlige ved, at stier udføres med niveaufri adgang til entredør.

Projekt:

8 stk. et-plans ejerboliger på hver 104 m² bolig eks. 5 m² redskabsrum samt carport. Udføres med sorte tagsten, rosa facade-tegelmursten, og antracitgrå træ/alu-vinduer, som giver et minimum af vedligeholdelse i mange år fremover.

Forbehold:

Der forbeholdes ret til at foretage ændringer i konstruktioner og materialevalg m.v. indtil byggeriet igangsættes og byggetilladelse er opnået. Køber vil have mulighed for selv at være medbestemmende af indvendige materialevalg ved anviste leverandører, og dermed også have mulighed for evt. at vælge andre materialer/ behandlinger mod regulering af pris.

Pos. 01 Fællesgrundarealer:

Vejanlæg og parkeringspladser udføres som SF stenbelægning. Stier udføres som Herregårdsstensbelægning.

Stiarealer m.m. udføres handicapvenlig, alt udføres på anerkendt underlag.

Der plantes ligusterhække omkring hver enkelt boligenhed og områdets ydergrænse, samt opstammede løvfældende træer iht. situationsplan. Ligeledes tilplanter eventuelle skrån timer, som bliver i forbindelse med terrænforskydelse iht. situationsplan, med cotoneaster.

Grund grubes og fællesarealer tilsås med græs.

Bolighaver anlægges som pos. 6.

Pos. 05 Udvendig kloak:

Der udføres et komplet kloakeringsanlæg på ejendommen inkl. afvanding af tag- og belægningsarealerne.

Regn- og spildevandsledninger tilkobles det offentlige kloakanlæg.

Pos. 06 Terrænarbejdet:

Der nedlægges Herregårdsst en, som terrasse ved hver bolig iht. tegningsmateriale.

Grund indenfor boligens eget område afleveres grovplaneret.

Pos. 2 Fundament:

Fundament udføres til bæredygtig grund, hvoraf 20 cm. er over terræn og minimum 0,9 m under fremtidig terræn.

Pos. 3 Gulve:

120 mm beton ilagt rionet.

300 mm isolering med polystyren.

Sandfyld i fornøden højde, samt fjernelse af muldrag.

Pos. 4 Indvendig kloak:

Der udføres indvendige afløb fra alle de angivne sanitære genstande og gulvafløb i vådrum.

Alt føres 0,5 m udenfor sokkel og tilsluttes her den udvendige kloak.

Pos. 10 Ydervæg:

110 mm rosa blødstrøgne teglsten i løber forbandt 1, samt isolering med 150 mm mineraluld.

Pos. 11 Klinker:

Entré/badeværelse og evt. bryggers belægges med klinker. Klinker nedlægges parallelt med vægge til kr. 200 pr. m² klinker inkl. moms.

Køber kan vælge mellem flere alternative typer af klinker.

Pos. 12 Fliser:

Der monteres fliser i bruseniche, og opkant i badeværelse, til kr. 200 pr. m² fliser inkl. moms.

Køber kan vælge mellem flere alternative typer af vægfliser.

Pos. 20 Bagmur:

100 mm væghøje letbetonelementer, som monteres med rustfri murbindere.

Pos. 21 Skillevægge:

100 mm væghøje letbetonelementer.

Pos. 31 Tagkonstruktion:

Sorte betontagsten profil som tegl. Fabriksspær iht. norm, taglægter, undertag. Gangbro i 120 cm. bredde. Tagrender og tagnedløb i zink/stål.

Pos. 36 Loftskonstruktion:

340 mm mineraluld

Dampspærre fastholdt med 25 x 50 mm liste, 16 x 120 mm rustik med skyggeliste, leveres ludbehandlet fra fabrik.

I loft monteres loftslem med stige. Der monteres aftræk fra emhætte

Pos. 39 Carport, redskabsrum og skarnrum:

Til hver bolig opstilles carporte, redskabsrum som udføres i træ og med paptag.

For hver boligenhed opsættes postkasse, som påsættes husnr.

Pos. 40 Døre og vinduer:

Døre og vinduer udføres i antracitgrå træ/alu med 2 lags lavenergi med gennemsnitlig u-værdi på 1,45.

Indv. døre leveres som celledørsplader, og med karm i fyr.

Vinduesbundstykker udføres i hvidt laminat.

Pos. 45 Inventar:

Elementer leveres fra HTH i omfang som vist på tegninger.

Lågefronter i køkken/bad/evt. bryggers og teknikskab udføres i model Glat Hvid, øvrige lågefronter i model 300 hvid decor.

Bordplader udføres i køkken og evt. bryggers, som 30 mm laminat som HTH 550 med aluforkant og underlimet vask i køkken, som model Blanco Dana – 1.

Der leveres halogenspots under overskabe i køkken.

Til bad leveres helstøbt hvid vaskebordplade i kunstmarmor, spejl, samt 2 spejllamper type Verona.

Mod regulering af pris kan der valgfrit købes alternative HTH-modeller.

Pos. 49 Gulvbelægning:

Hvor der ikke er klinkegulv nedlægges 14 mm lamelparket ask.

Køber kan vælge mellem flere alternative typer af gulvbelægninger mod regulering af pris.

Pos. 50 El-Installation:

Komplet el-installation med såvel 240 v som 400 v indlagt fra offentligt net iht. stærkstrømsregulativet. Installationen omfatter stik og lampeudtag. Der laves udvendig stik ved terrasse.

Der udføres tomrør for 1 telefon- antenne- og bredbåndsstik i alle opholdsrum.

Der etableres tilslutning til fællesantenne.

Købers første stik af ovennævnte placeres i teknikskab.

Der monteres komplet ringeklokke.

Der monteres røgdetektor iht. gældende regler.

Der monteres indvendig målerkasse, gruppeafbryder samt HPFI-fejlstrømsrelæ.

Der udføres installation for alle hårde hvidevarer som er nævnt under punkt 51, samt installation til kondensørretumbler og vaskemaskine.

Der leveres og monteres følgende belysning (se [www. Nordlux.dk](http://www.Nordlux.dk) og www.davidsuperlight.dk):

Badeværelses- og bryggersloft

- model Nordlux Ancona Maxi - Plafond.
Varenummer 25236132

- Lamper i køkkenloft
model Nordlux Kreon - 2 Kit Pendel.
Varenummer 18263001

- Redskabsrum (indvendig)
model Nordlux Sailor - Væg/loft. Varenummer 21301010

- Udvendig ved indgangsdør
model Nordlux Bowler - Væg galvaniseret stål. Varenummer 28601131 inkl. Nordlux Navneplade Maxi galvaniseret stål.
Varenummer 21759931.

Udvendig belysning ved intern vej og parkering.

Parklamper leveres og monteres som THOR parklygte fra David Super-Light A/S på 2,9 meter mast, 6x24 q-4 42 W kompaktrør.

Pos. 51. Hvidevarer:

Hvidevarer leveres af hvidevareleverandøren og monteres/tilsluttes af elektrikerens

- Indbygningsovn Siemens – HB230210S
- Glaskeramisk kogesektion Siemens – ET715501, rustfri stål ramme
- køle/fryseskab Siemens – KG33VX10, antiBacteria
- Opvaskemaskine Siemens – SE45E230SK
- Udtræksemhætte Siemens – LI16030SD, sølvmetallic

Andre typer kan leveres mod merpris.

Pos. 60 Varmeanlæg:

Der etableres tilslutning til offentligt fjernvarmeforsyningsnet, efter forsyningsselskabs gældende regler for området, med selvstændige varmeforbrugsmålere i hver boligenhed.

Varmtvandsinstallationer afsluttes i teknikskab ved fjernvarmeaggregat.

Der etableres gulvvarme med trådløse følere i hele boligen.

Pos. 61 Vand og Sanitet:

Der etableres tilslutning til offentligt vandforsyningsnet efter gældende normer og regler.

Der leveres og monteres følgende sanitet:

- Ifø vandbesparende sanitetskloset.
- Vaske i køkken og bad leveres af Inventar leverandør, men monteres og tilkobles af VVS.
- Blandingsbatteri til håndvask i bad, som Damixa Projekt i krom.
- Blandingsbatteri til køkken, som Damixa Projekt i krom
- Termostatisk blandingsbatteri i bruseniche som Damixa TMC i krom til bruser.
- Installation til vaske- og opvaskemaskine.
- Badeværelsestilbehør så som toiletpapirholder, kroge m.m.

Vandvarmer udføres, som 110 L. varmtvandsbeholder.

Udvendig frostfri vandhane ved hver bolig ud for teknikskab.

Pos. 62 Ventilationsanlæg:

Der udføres ventilationsanlæg, med udsugning fra våde rum og køkken. Returluft føres ned i værelse og stue.

Pos. 70 Malerarbejde:

Alt udvendig træværk behandles 2 gange med træbeskyttelse i hvidfarve. Indvendigt træværk som ikke er leveret fabriksmalet behandles for knastudslag, og gives 2 gange hvid maling som glans 20.

På indvendige vægge hvor der ikke er monteret fliser og skabe opsættes rutex dog glasvæv i badeværelse, som malerbehandles i lyse farver, en farve pr. rum.

Indretningsbilleder



Indretningsbilleder

